



BLOCS ISOLANT À JOINT MINCE ISOL+ 20X20X50 CM

Résistance L40 et L50

Notre bloc isolant à coller ISOL+ d'une hauteur de 19,8 cm est une solution de maçonnerie performante, alliant isolation et facilité de mise en œuvre. Grâce à sa composition en granulats légers et à sa rectification mécanique précise, il garantit une planéité optimale pour une pose collée efficace. Avec une **résistance thermique (R) de 1.03**, il offre un excellent compromis entre légèreté, rapidité d'exécution et performance énergétique.



- **Tolérance dimensionnelle D4**

Assure une planéité parfaite pour un assemblage précis, rapide et une coupure des ponts thermiques.

- **Système constructif**

A emboîtement et débouchant pour faciliter l'assemblage de la mise en œuvre.

- **Pose collée**

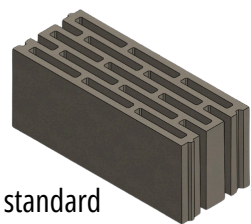
Permet un gain de temps de 30% par rapport à une pose traditionnelle ainsi qu'un aspect visuel plus soigné.

- **Mise en œuvre**

Possibilité d'utilisation de colle liant ou prête à l'emploi au pistolet avec **KOLABLOK**

R = 1,03

Consultation technologique n°054183-A



Isol + standard
TABLEAU

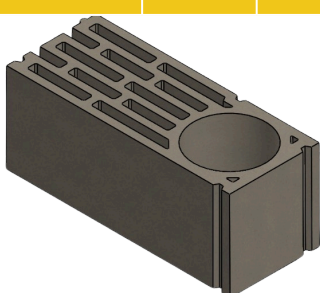


Coupe au 1/2
TABLEAU

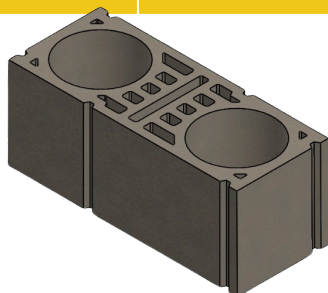


Applications :
Murs porteurs
Murs de séparation
Murs de clôture
Tout type de maçonnerie nécessitant précision et rapidité.

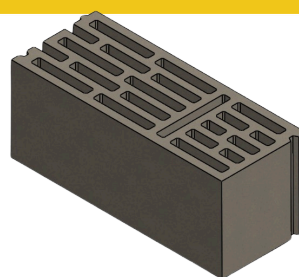
Code Article	Poids	Désignation	Conditionnement par palette
BCISOLPLUS	15,50	Bloc 20x20x50 Isolant R1.03	70 blocs par palette : 49 standards + 21 tableaux
BLISOLPLUS	15,00	Bloc linteau 20x20x50 cm	60 par palette
BAISOLPLUS	15,50	Bloc 20x20x50 Isolant R1.03	70 blocs par palettes : 35 blocs poteaux + 35 blocs double poteaux



Bloc poteau



Double poteau



Coupe 1/3 TABLEAU

